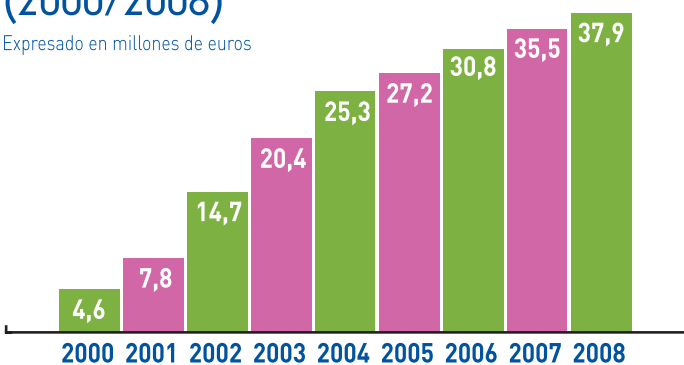


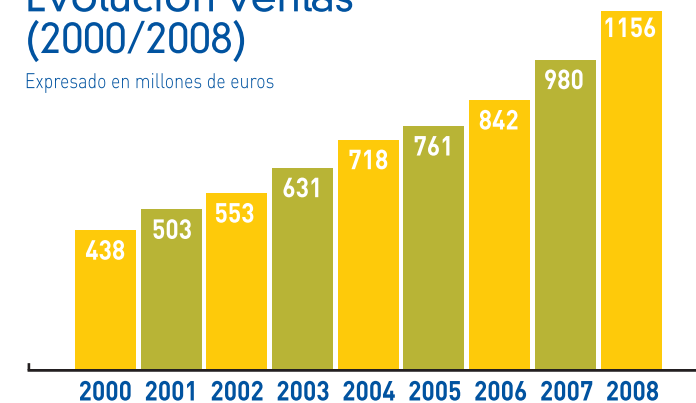
Evolución resultados netos (2000/2008)

Expresado en millones de euros

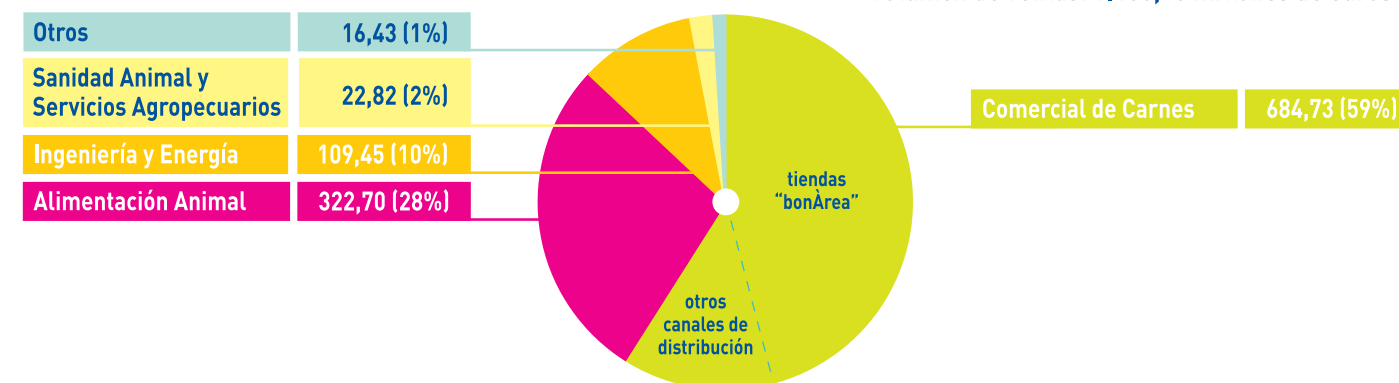


Evolución ventas (2000/2008)

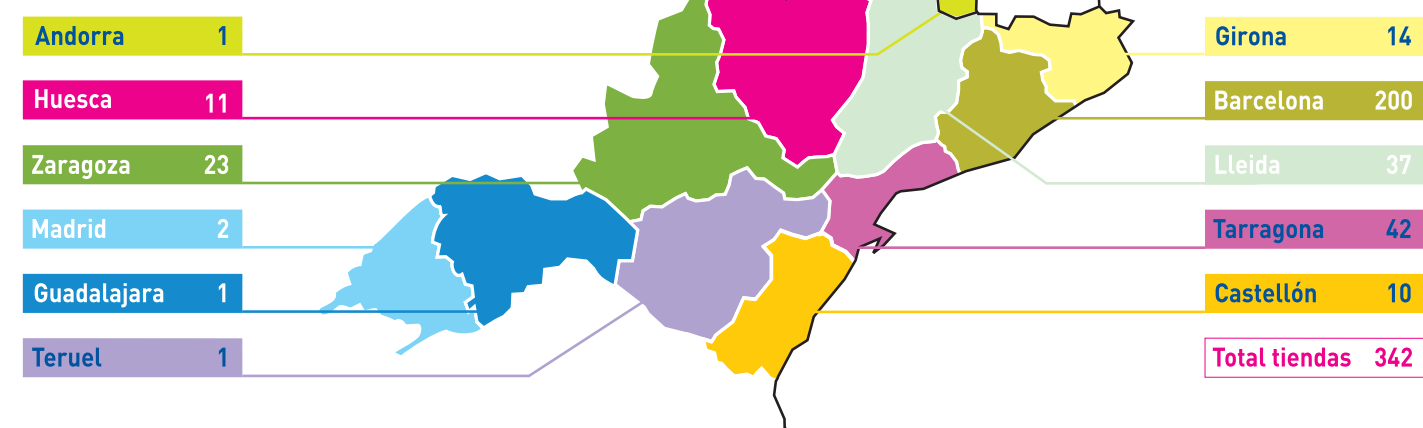
Expresado en millones de euros



Ventas por actividades 2008



Tiendas bonÀrea 2008



Informe anual 2008



Carta del presidente

Distinguidos accionistas:

Un año más, con motivo de nuestra Junta General, tenemos la satisfacción de remitirles esta carta y el informe anual del ejercicio 2008, el noveno desde nuestra constitución.

En 2008 se ha iniciado una importante crisis económica que ha alcanzado, en mayor o menor medida, a todos los países y sectores. A lo largo de quince años de globalización y prosperidad, se han generado importantes mecanismos financieros, algunos de ellos basados en el riesgo y la especulación, que han generado enormes pérdidas —en todos los países pero especialmente en Estados Unidos— y han afectado a muchas economías, en particular a sectores muy sensibles, como el inmobiliario, el del automóvil y otros de los que el consumidor puede prescindir temporalmente. Directa o indirectamente, muchos puestos de trabajo dependen de estas actividades, lo que redunda en un incremento del paro laboral, la consiguiente reducción del consumo y dificultades para atender compromisos, como el pago de las hipotecas de viviendas, muchas de ellas adquiridas a elevados precios y a largos plazos. Los bancos y las cajas deberán afrontar estos impagos y otros consecuentes a operaciones arriesgadas, y que en algunos casos lo serán en porcentajes elevados a sus recursos, lo cual hace temer por su solvencia. Todo ello contribuye a que se haya instalado un clima de desconfianza general que, a su vez, frena inversiones y la actividad.

Nadie aporta argumentos razonables que permitan adivinar la salida de esta crisis. Japón, por ejemplo, se halla inmerso en una situación similar desde hace muchos años. En cualquier caso, la reducción de los precios del petróleo, de los cereales y de muchas otras materias primas, junto con las adecuadas medidas políticas, deberán conducir a una moderada recuperación a medio plazo. No hay duda de que la productividad en todos los sectores laborales sería un eficaz remedio.

La alimentación es, según diversas fuentes, el sector menos afectado por esta crisis, lo que no significa que no reciba también sus consecuencias. Así, se percibe una ligera reducción del consumo y una tendencia a adquirir productos de menor precio. En este sentido, se constata una importante reacción de las cadenas de alimentación para mejorar su oferta.

La producción animal ha visto como el precio de los piensos se ha reducido significativamente en la segunda mitad del año. El resultado de sus cuentas, sin embargo, ha sido malo, especialmente en vacuno y porcino, por cuanto arrastraban una alimentación cara y sus cotizaciones en el mercado no fueron suficientes.

El **volumen total de ventas** de Corporación Alimentaria Guissona durante 2008 ascendió a **1.156 millones de euros**, y el **resultado neto** se acerca a los **38 millones de euros**, lo que supone crecimientos del 18% y el 7%, respectivamente. Son cifras muy satisfactorias que nos gustaría mantener, pero no fácilmente previsible en el futuro inmediato.

Paralelamente, siguen su curso las importantes obras de nuestra empresa, en especial en el **centro cárnico y alimentario de "La Closa"**. Aunque ya se ha puesto en marcha alguna actividad, no será hasta el ejercicio de 2010 cuando podremos disfrutar de más productos y menores costes, que sin duda reportarán mejores resultados y volúmenes.

Este año se cumplen 50 años de actividad de Agropecuaria de Guissona. Nuestra cooperativa fue el origen de lo que hoy es el Grupo Alimentario Guissona. Deseamos celebrar esta efeméride, y la queremos compartir con todos, por cuanto ha aportado a nuestro entorno y al mercado y porque todos hemos contribuido a que sea una realidad.

En nombre del Consejo de Administración de Corporación Alimentaria Guissona, quiero expresar mi reconocimiento a todas las personas y empresas que hacen posible nuestra producción, que, como siempre, abastece el mercado con el mejor precio y la mejor calidad.

Jaume Alsina Calvet
Presidente

Órganos de gobierno

Consejo de administración

Presidente:	Jaume Alsina Calvet (Alsicor S.A.)
Vicepresidente:	Albert Batet Gabarró (Ganadería Delta S.A.)
Consejeros:	Javier Alegre Rosselló (Rosscor S.L.) Lluís Civit Montaña Josep M ^o Pijuan Piqué Josep Miquel Gilabert Francesc Aubach Lleornart Ramon García Ribes Joan Jové Solà
Consejero Delegado:	Ramon Alsina Cornellana
Secretario no Consejero:	Miquel Marsol Parramon

Dirección

Dir. Financiero:	Rosend Camats Ribera
Dir. RR.HH y RR.PP.:	Antonio Condal Tomàs
Dir. Administración:	Josep Ll. García Luque
Dir. Asesoría Jurídica:	Miquel Marsol Parramon
Dir. Nuevos Proyectos:	Salvador Raich Camps
Dir. Alimentación Animal Producción:	Vicenç Brieba Ferrero
Dir. Alimentación Animal Comercial:	Ermengol Balagueró Fitó
Dir. Sanidad Animal y S. Agropecuarios:	Manel Martí Mallorques
Dir. Ingeniería y Energía:	Andreu Puig Trepast
Dir. Matadero de Aves:	Xavier Albareda Segura
Dir. Matadero Frigorífico y Despique:	Ramon Vendrell Solà
Dir. Comercial de Carnes:	Jordi Grasa Fàbrega
Dir.ª "bonÀrea":	Teresa Alsina Cornellana

